

TOSTEM

1day リフォーム
トステム リシェント 勝手口ドア
お客様向け



Rechent



リシエントなら、玄関ドアも、玄関引戸も、勝手口ドアも。
「いってきます」と「ただいま」の間に、
リフォームできます。



玄関ドア



玄関引戸

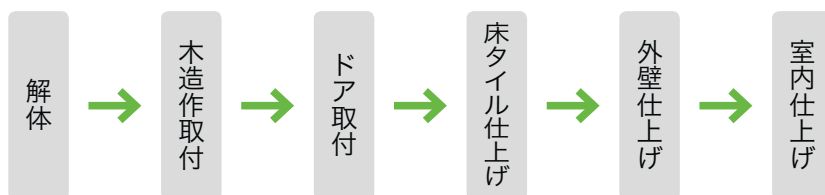


勝手口ドア



壁を壊す、一般的な玄関交換の場合

工事期間 約5日



壁・床そのまま
「カバー工法」リシエントの場合

工事期間 約1日

リシエント
取り付け

リシエントの特長を
1分間の動画
でご紹介！



※写真は玄関ドアの施工過程です。



壁を壊さず1日で、 リフォームらくらく。

「リシェント」は既存の枠の上に新しいドアを枠ごと取り付ける「カバー工法」。そのためたった1日で完成し、かつ壁や床などを傷める心配もありません。

※カバー工法の特性上、開口サイズは周囲約2.5cmずつ小さくなります。下枠の段差(約2~6mm)はオプションで緩和することが可能です。



CONTENTS

リフォームストーリー&特長

- ・風が通る.....4
- ・暖かい、涼しい.....8
- ・防犯性.....12
- ビフォー&アフター.....16
- プロダクトガイド.....18
- 商品ラインアップ.....20

風が心地よい。清々しいキッチン、 勝手口のリフォームから。



心地よく風が通るキッチン。住まいの中に風の通り道をつくるばかりか、こもりがちな調理中のおいも気になりません。キッチンが清々しくなると、料理にも気持ちがこもります。

断熱仕様

断熱仕様の採風機構には、業界初のフラットスライド構造を採用しました。



1 ロックを解除。 2 手前に引き出します。

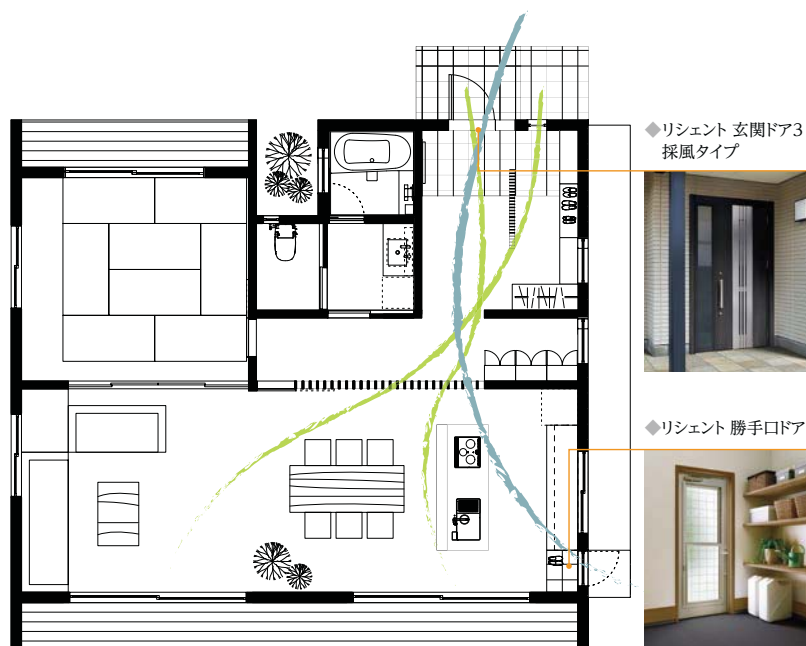


3 上にスライドさせます。 4 全開となります。

フラットスライド構造により、高い気密性、操作性、デザイン性を実現しました。採風時には、引き出してスライドさせるだけのスマートな操作です。



※外出時や、在宅時でも長時間ドアから離れるときは、必ず障子を全閉にしてロックを施錠してください。



◆リシェント 玄関ドア3採風タイプ



◆リシェント 勝手口ドア



採風で、夏を涼しく、
家を長持ちさせる、それは、
日本の知恵でもあります。

採風ドアなら、扉を閉めたまま、新鮮な空気を招き入れて、余分な熱気や湿気、気になるニオイは室外へ。靴箱にこもる「においやじめじめ」も解消できます。

美しさの中には、 快適性を高める工夫も込められています。



勝手口を美しく、快適にリフォームするために、細部にまで注がれたデザインへのこだわり。
そこにはただ見た目の美しさだけでなく、快適さをスマートに叶えるという視線も注がれています。

断熱仕様

デザイン横格子

デザイン横格子は外観のデザイン性にこだわり、網付格子のコーナー部分をなくしたシンプルなデザインとなっています。



デザイン横格子

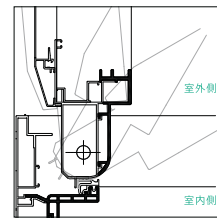


横格子

インナーピボット構造

ピボットヒンジを框の中に隠すことで、吊元側の隙間が小さくなり、小さなお子様でも指をはさみにくい構造です。

※開閉角度に制限があります、採用にあたりご注意ください。



レバーハンドル

2つのデザインをご用意しています。室内側は熱を伝えにくい樹脂製を、室外側は耐候性に優れたアルミ製を採用しています。



標準ハンドル



スリムハンドル(選択品)

すっきりとしたデザイン

断熱仕様はフラットスライド構造により、室外側の格子の寸法が小さく、すっきりとしたデザインを実現しています。



断熱仕様

※ヒシクロス格子は26mmとなります。



アルミPG/SG仕様

型板ガラス

ガラス面に型模様をつけて光を通しながら、視線をカットします。



フロストガラス

きめ細やかな半透明ガラスで、やさしい光を採り入れながら、視線をカットします。

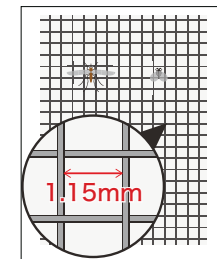


※断熱仕様のみ
※遮視性の見え方はイメージです。

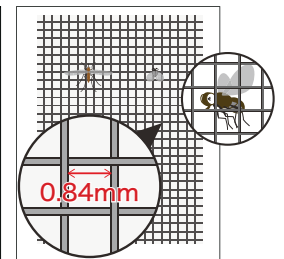
網戸付きなので安心

断熱仕様はオプションでハイメッシュをお選びいただけます。

(アルミPG/SG仕様は標準メッシュのみとなります。)



標準メッシュ



ハイメッシュ(断熱仕様選択品)

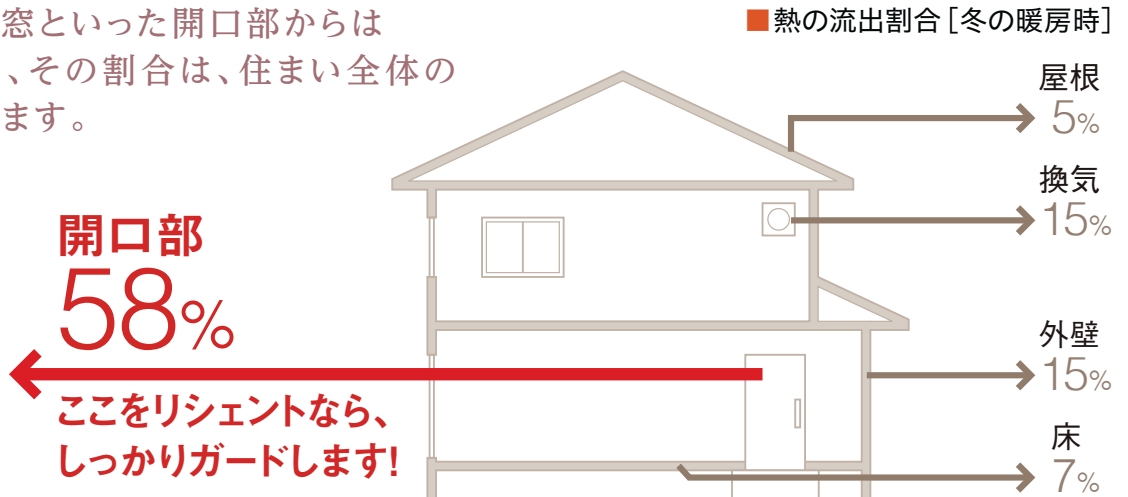
虫が入りにくい、
細かい網の目です。

冬暖かく、夏涼しい、住まい。

断熱性能に優れた勝手口ドアは、欠かせないアイテムです。

せっかくの冷暖房も、寒風や熱気が入ってきてしまっては台なし。断熱性能を高めるドアのリフォーム。それは、普段通りに暮らすだけで、無駄なエネルギーを使わない、自然と共生するエコの方法です。

玄関、勝手口や窓といった開口部からは熱が逃げやすく、その割合は、住まい全体の約半分にも達します。



出典：(一社)日本建材・住宅設備産業協会
省エネルギー建材普及促進センター「省エネ建材で、快適な家、健康な家」より

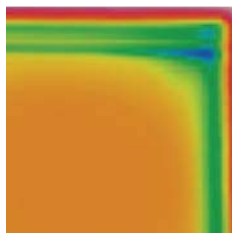
ハイブリッド仕様で、高い断熱性能を誇ります。

断熱仕様は、アルミと樹脂のハイブリッド構造により断熱性能とデザイン性を両立させています。

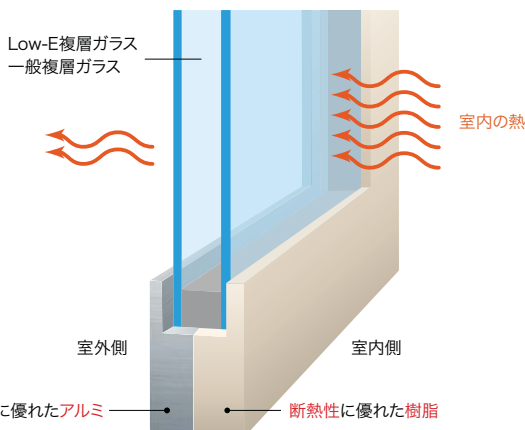
強さと暖かさのハイブリッド!!

断熱仕様

樹脂とアルミのハイブリッド構造
高い断熱性とデザイン性を両立!

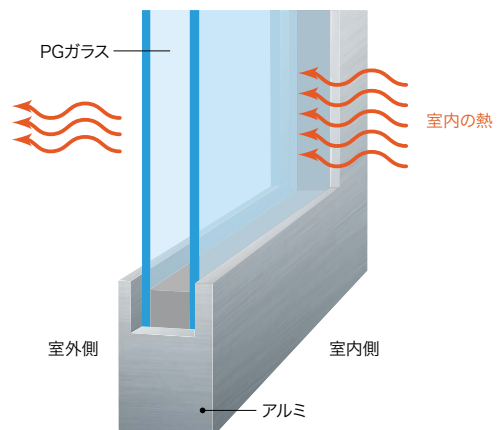
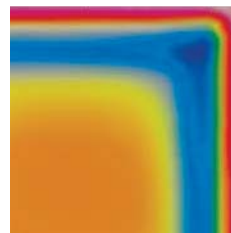


※画像はLow-Eガラス時のイメージです。



アルミPG/SG仕様

アルミ構造





熱を逃しにくいガラス素材、複層ガラス。

中空層の働きで、高い断熱効果を発揮。ガラス面の結露も抑制します。

一般複層ガラス (PG)

2枚のガラスを組み合わせて中空層を設けたスタンダードタイプの複層ガラス。通常ガラスの約2倍の断熱効果を発揮します。



Low-E複層ガラス

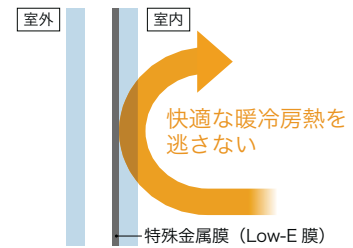
片側のガラスにコーティングされた特殊金属層 (Low-E層) により優れた断熱効果を発揮します。



特殊金属膜 (Low-E膜)

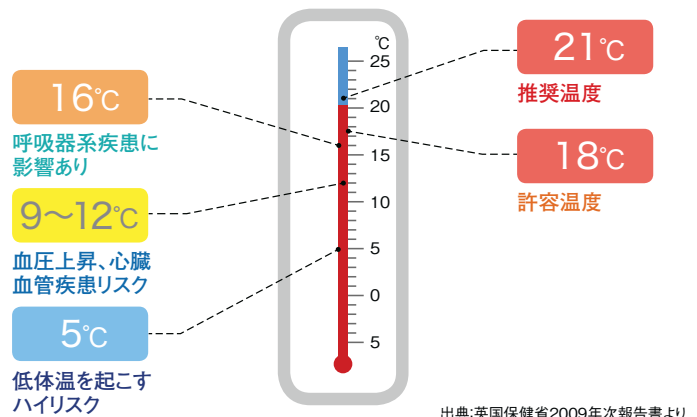
ガラスの断熱効果を向上させる、Low-E複層ガラス

Low-Eとは、Low Emissivity (低放射) の略語。ガラス表面に、特殊金属をコーティングし、放射による熱の伝わりを抑えます。



部屋の寒さが健康を損なう要因になります。

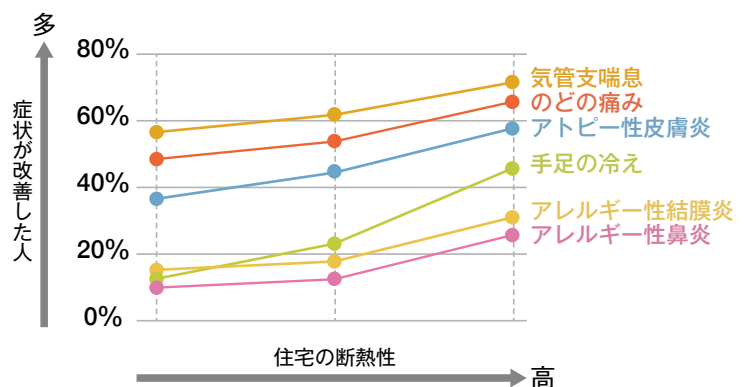
部屋の温度が18℃未満になると、呼吸器系や循環器系などの疾患リスクが高まるデータがあります。健康を保つ部屋のおすすめ温度は21℃、少なくとも18℃以上にすると、疾患のリスクが減少します。



家を断熱化すると症状が改善します。

呼吸器系や皮膚系の疾患を持った方が、住まいの断熱性能を向上した結果、症状が改善されたという調査結果があります。

$$\text{改善率} = \frac{\text{新しい住まいで症状が出なくなった人}}{\text{前の住まいで症状が出ていた人}}$$



出典:近畿大学 建築学部 岩前研究室

泥棒や不審者から大切な家族を守る、 高い防犯性を実現する、勝手口ドアです。

空き巣狙いや不審者からしっかり家族を守るのも、大切なドアの役割。

防犯性が重要な勝手口でも「リシエント」なら、高い防犯性能でより安心した毎日が過ごせます。

高い防犯性を誇るロックシステムを標準装備しました。

1 破られにくい「2ロック」で、 ピッキング対策も万全。

解錠に時間がかかるカギほど泥棒から狙われにくいもの。『リシエント』は2ロックを標準装備。ピッキングなどによる「施錠開け」対策に効果的です。

※断熱仕様はシリンダーレス仕様もご用意しています。

■シリンダー

断熱仕様



シリンダー



WNキー
(耐ピッキング性能10分以上)



シリンダーレス



シリンダー付

アルミPG/SG仕様



標準シリンダー(室外側)



リバーシブルキー用シリンダー
(室外側)



標準キー(3本入)
(耐ピッキング性能5分以内)



リバーシブルキー(5本入)
(耐ピッキング性能10分以上)

2 こじ破りに強い、 デッドボルトを採用。

鎌を持たないデッドボルト(カンヌキ)は、パール攻撃等のこじ破りに対し、ドア枠の受けからスライドして抜け、ドアが開いてしまうことがあります。

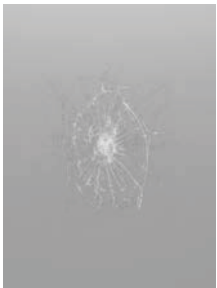
鎌付きデッドボルトは、鎌がフックの役目となり、抜けにくい構造で、こじ破りに対する抵抗力を高めています。



ガラス部分にもしっかりした備えを施しました。



一般的なガラス



防犯合わせガラス

3 破壊されにくい
防犯合わせガラスも
選択できます。(選択品)

全デザイン2枚のガラスの間に特殊中間膜を挟み込んだ「防犯合わせガラス」をご用意。耐貫通性に優れているため、破壊されにくく、“ガラス破り”対策に効果的です。紫外線もほぼ100%カットされます。



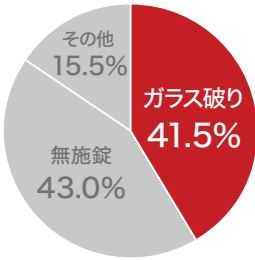
断熱仕様



アルミPG/SG仕様

ガラス破り対策に有効な
「セキュリティサムターン」。

ボタンを押すだけで、サムターンの取り外しが可能。外出時や就寝時に外しておけば、万一ドアや窓ガラスに穴をあけられても、「サムターン回し」で、開けられる心配がありません。



ご存知でしたか?防犯対策

「サムターン回し」とは、ドリルなどを使ってドアに穴を開けたり、ガラスを破った後、金属の棒を使ってドア内側のつまみ(サムターン)を回転させて解錠してしまう手口。
 ピッキングとは、針金のような専用工具を、シリンダー部分に差し込み、解錠する手口。リシェントは、様々な角度からしっかりとした防犯対策を施しています。また、ガラス破りは、侵入の手口のトップ。防犯に考慮したガラスを選ぶことで、内部への侵入を防いだり、送らせることが可能になります。

[出典:平成22年警察庁ホームページ]

Rechent Product Guid

リシェント プロダクトガイド

■室内の床はどちらのタイプ？



スリッパで上がる
室内フロア
(フロア納まり)

断熱仕様



サンダルで上がる
土間空間
(土間納まり)

断熱仕様

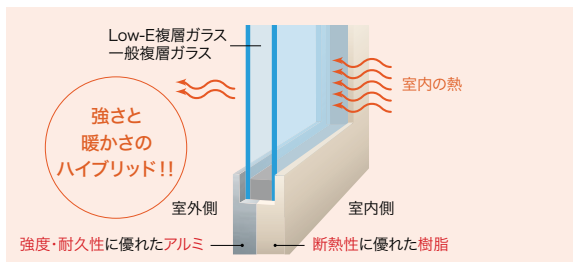
アルミ仕様

●断熱性能で選ぶ

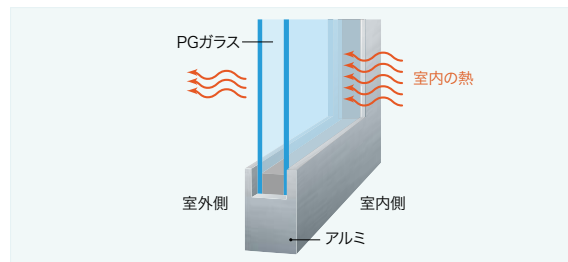


| 断熱仕様 | |
|-------|----|
| Low-E | 一般 |

| アルミPG仕様 | アルミSG仕様 |
|---------|---------|
| PG | SG |

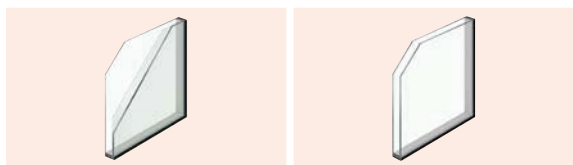


ハイブリッド(アルミ樹脂複合)



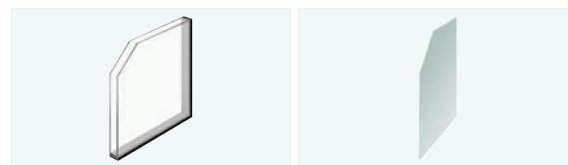
アルミ

本体フレーム



Low-E複層ガラス

一般複層ガラス



一般複層ガラス

単板ガラス

ガラス

上げ下げ採風(フラットスライド)

採風機構

上げ下げ採風

●断熱仕様はシリンダーレス/付が選べます。

シリンダーレス



外から開けられません。

シリンダー付



外から開けられます。

●断熱仕様はランマ付は対応不可となります。

●アルミPG/SG仕様はランマなし/付が選べます。

ランマ付から変更すると、扉の高さが高くなり、出入りしやすくなります。



ランマなし



ランマ付

●アルミPG/SG仕様はシリンダーレス仕様には対応不可となります。

●カラー

断熱仕様

外観(アルミ)



内観(樹脂)

※内観は
オータムブラウン色
となります。

アルミPG/SG仕様

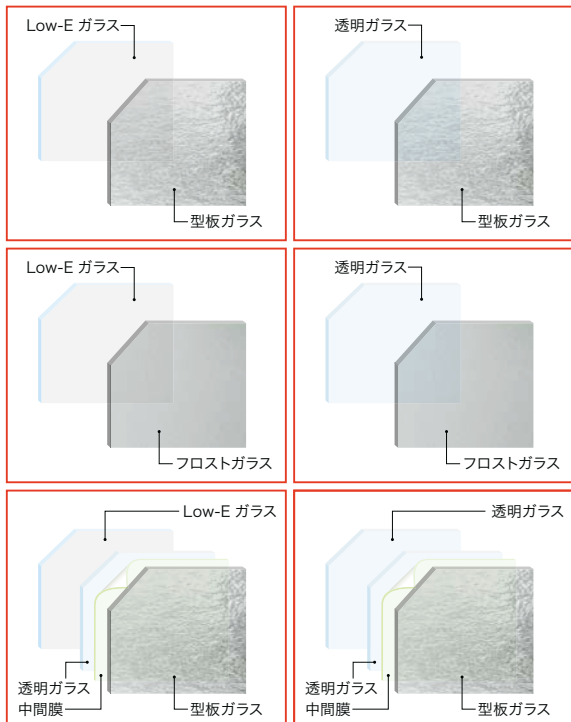


●ガラス

断熱仕様

Low-E

一般

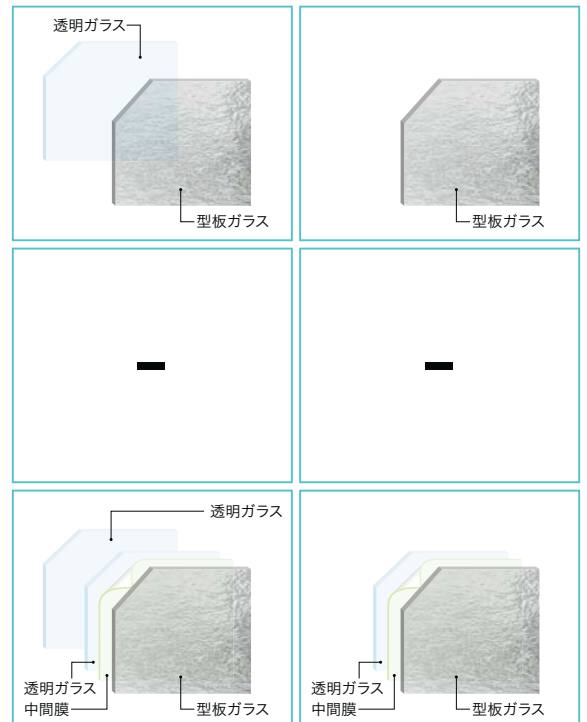


アルミPG仕様

PG

アルミSG仕様

SG



※上が室外側、下が室内側となります。

●ハンドル 断熱仕様のみ

標準ハンドル

スリムハンドル

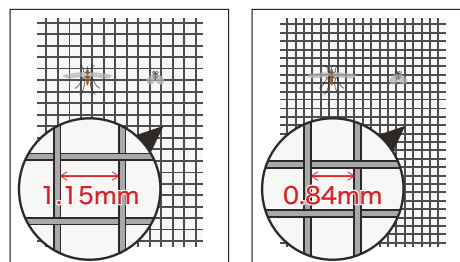


※アルミPG/SG仕様は選択できません。

●網戸 断熱仕様のみ

標準メッシュ

ハイメッシュ



※アルミPG/SG仕様は標準メッシュのみの設定です。

商品の色は、印刷の特性上、実物とは多少異なる場合がございますのでご了承ください。商品選択時には「カラーサンプル」等にて色調をご確認ください。掲載価格には、消費税、組立代、取付費、運賃等は含まれておりません。